

Maak kennis met EURES Crossborder

Mandy Bordat, Daniel Kebeck, Randall Sowirono

EURES Adviseurs Crossborder

9 Juni 2026



werken aan perspectief

travi
TRAIN TEMPS, GAIN IMPACT

EUropean Employment Services (EURES) in een notendop



- Een initiatief van de **Europese Unie...**
- Gericht op **versterking van verbinding** tussen de 31 lidstaten
- Onze corebusiness: **Grensarbeid**
- De dienstverlening is **kosteloos** en belegd bij de **publieke arbeidsbemiddeling**
- Kerntaken: **Informatie en Advies, Promotie** arbeidsmobiliteit, **Arbeidsbemiddeling** en **Netwerken** met als doel de vorming van duurzame partnerships
- Uitgangspunt: **Fair mobility** voor alle burgers
- Dienstverlening aan **alle** werkgevers en werkzoekenden



EURES is echter nog veel meer...**maatwerk** staat bij ons voorop



EURES Transnationaal en Crossborder

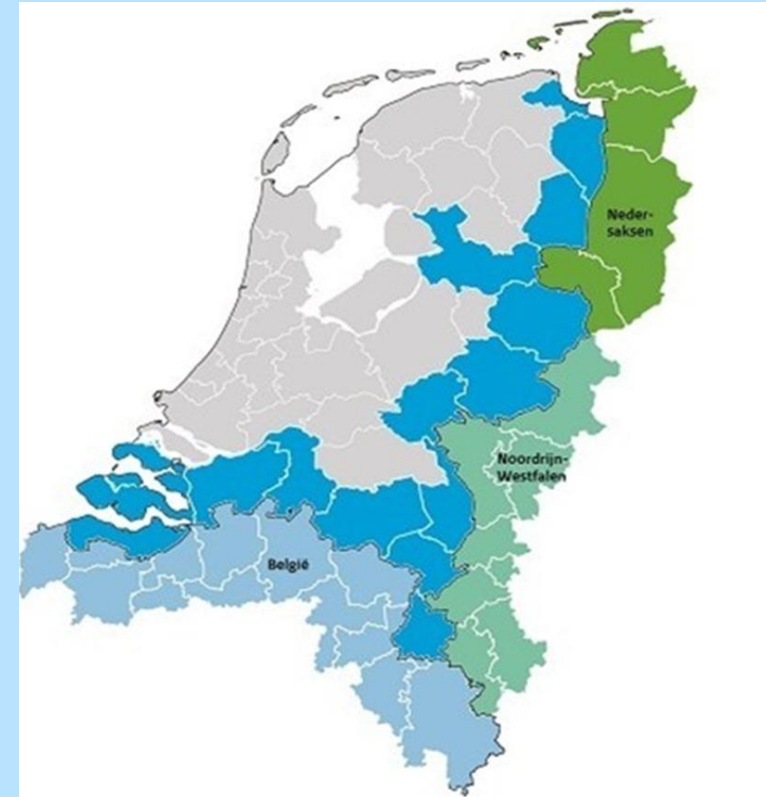
Transnationale dienstverlening

Wonen en werken in Europa

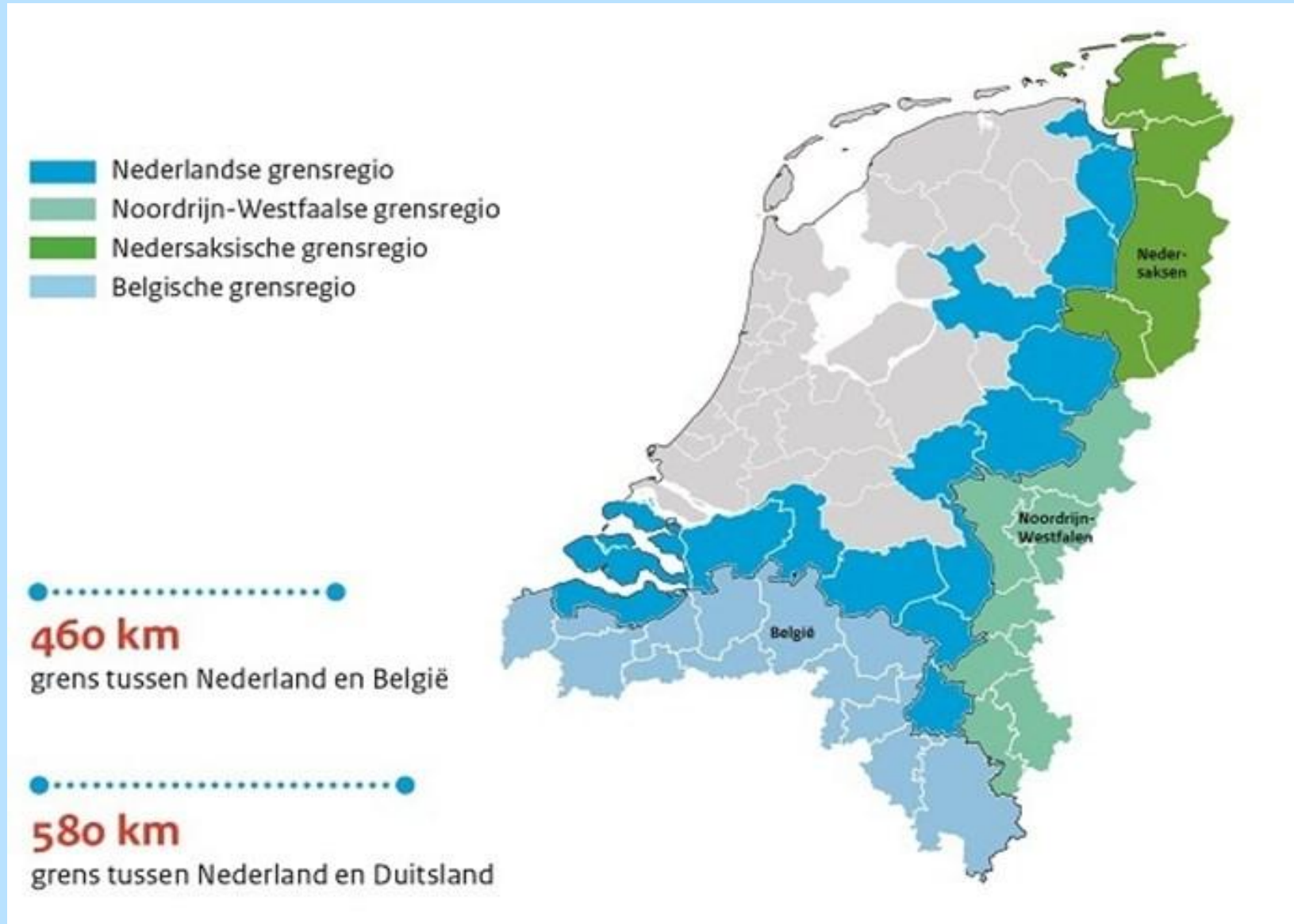


Crossborder dienstverlening

Werken over de grens



EURES Crossborder België / Duitsland

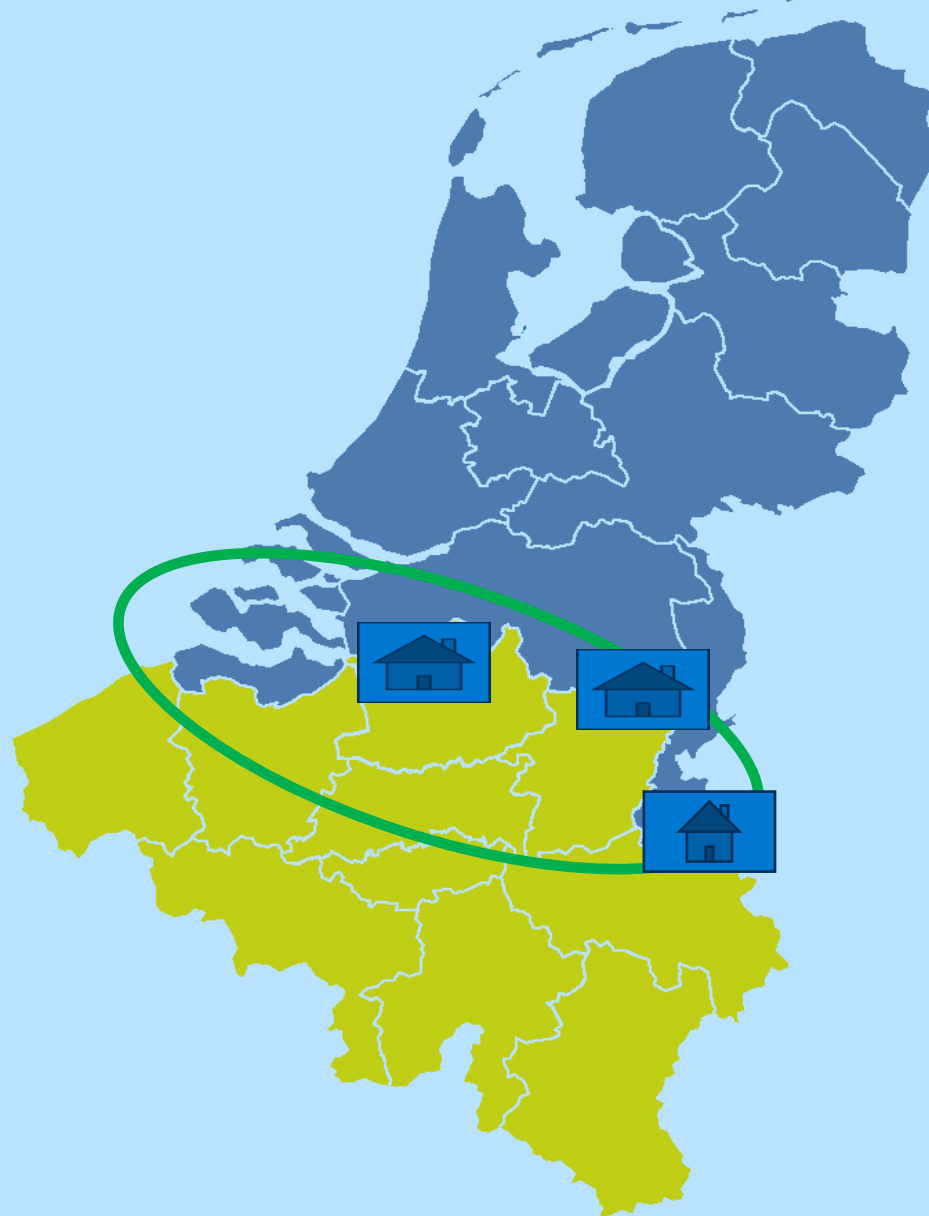


Voorbeeld samenwerking Interim kantoren en EURES

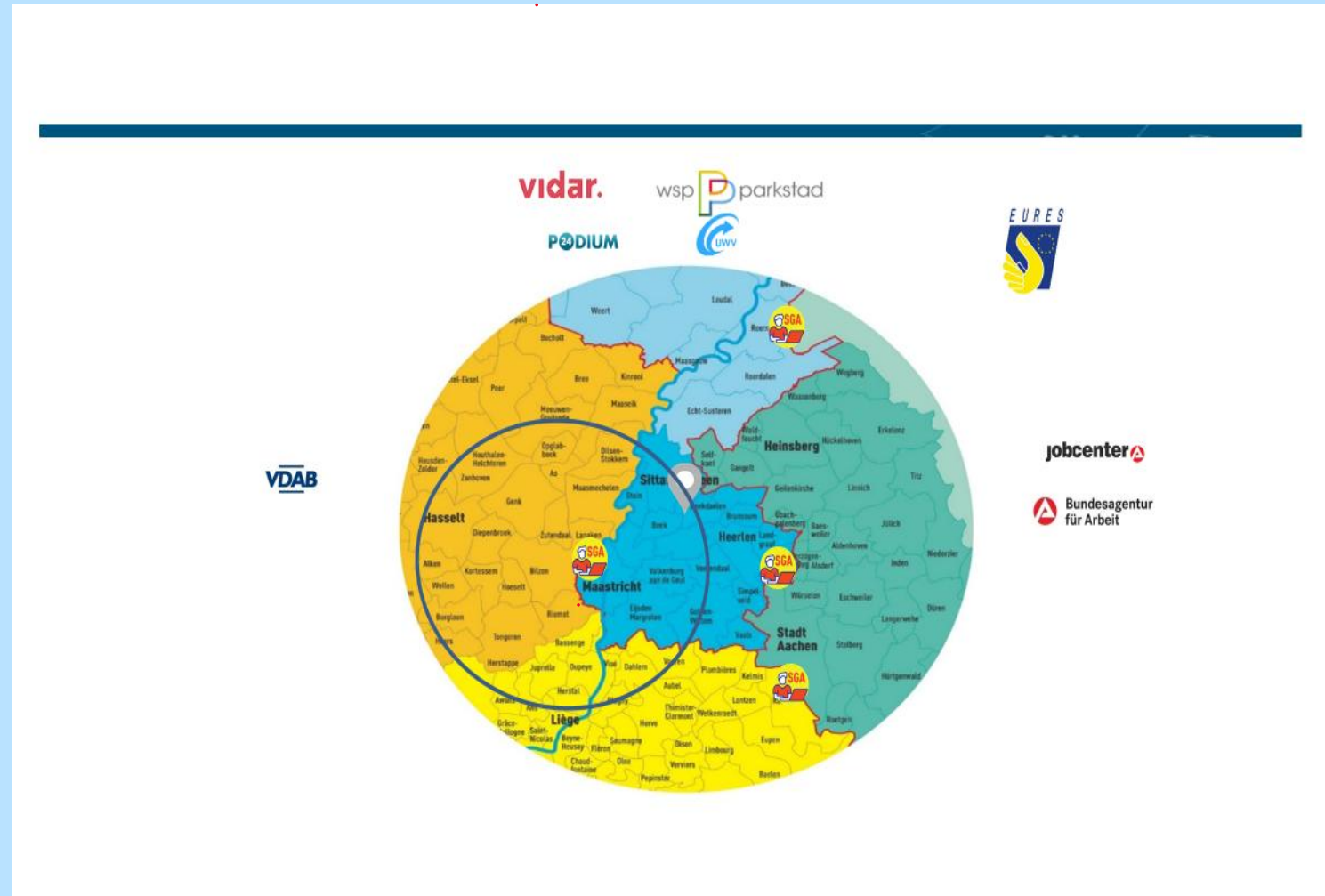


Samenwerking Interim Kantoren en EURES

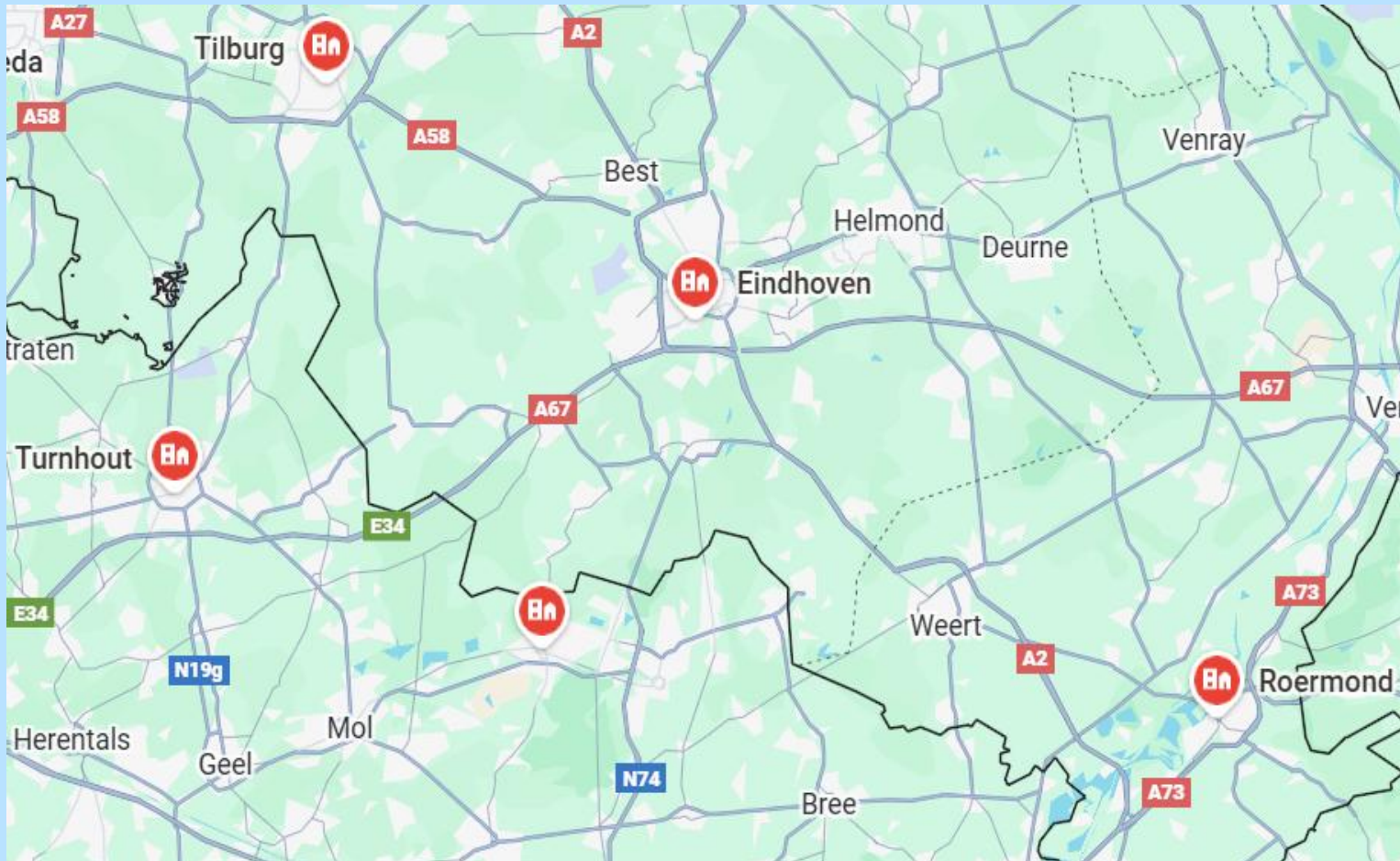
Drie EURES Crossborder Teams in de grensstreek NL-BE: Wie is Wie? Wat is zijn/haar werkgebied?



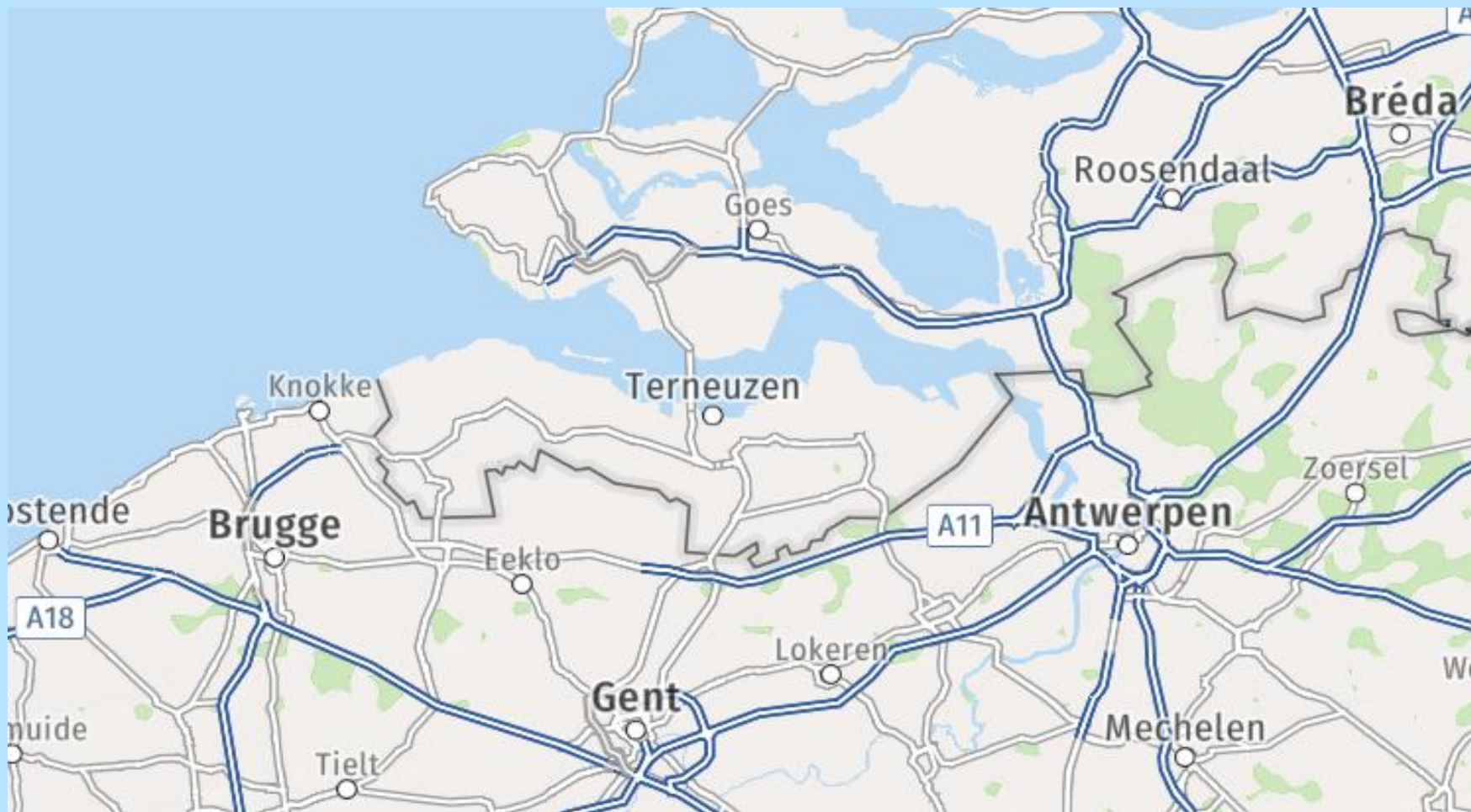
Team EURES Crossborder Zuid-Limburg/Grensarbeid Maastricht: lijn Maastricht-Sittard-Geleen-Maaseik-Genk-Hasselt



Team EURES Crossborder Midden- en Oost-Brabant: lijn Roermond-Eindhoven-Tilburg-Turnhout-Lommel-Pelt-Bree



Team EURES Crossborder West-Brabant en Zeeland: lijn Breda-Roosendaal-Terneuzen-Brugge-Gent-Stad Antwerpen- Hoogstraten



Dienstverlening voor werkgevers:

- Vacaturebeheer: presentatie van vacatures in Nederland, onder de bemiddelaars en werkzoekenden, via banenmarkten. Matchen.
 - Uw deelname als standhouder op Nederlandse jobbeurzen mogelijk maken
- Informatie en advies: over de Nederlandse arbeidsmarkt; wettelijke gevolgen van grensarbeid; wervingskanalen in Nederland
 - EURES netwerk benutten bestaande uit: onderwijsinstellingen, vakbonden, onderzoeksinstituten, ondernemersverenigingen, gemeenten, EURES adviseurs uit overige lidstaten, commerciële arbeidsbemiddelaars enz.
 - Partner voor grote wervings- of scholingsprojecten

Arbeidsmarktinformatie:

Nederland

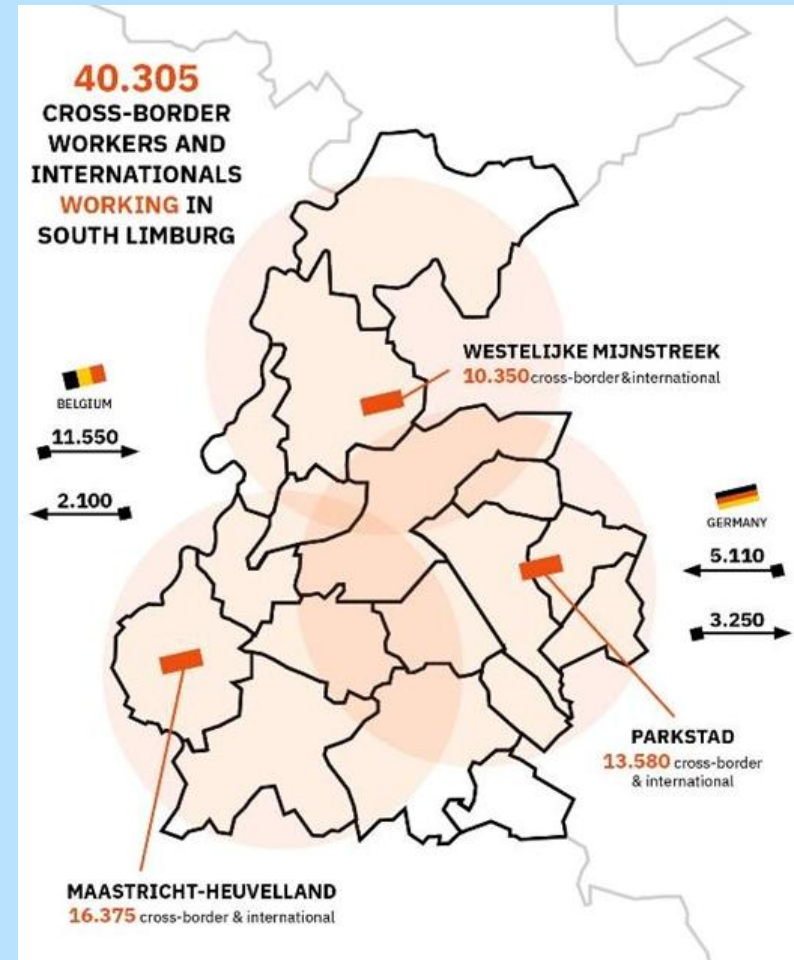
[Arbeidsmarktinformatie \(werk.nl\)](http://werk.nl)

[Dashboard arbeidsmarkt | CBS](#)

Europa:

[Arbeidsmarktinformatie - Europese Unie](http://europa.eu)

[\(europa.eu\)](http://europa.eu)



Waarom kiezen voor een grensarbeider?

- Uw wervingsgebied in de zoektocht naar personeel is groter
- Meerdere culturen in uw bedrijf zorgt voor meer diversiteit en nieuwe inzichten
- Er verandert weinig voor u als werkgever, zoals benoemd.
Wel aandacht voor on-boarding.
- Kwalificaties en opleidingen zijn nagenoeg gelijk
- Er is geen taalbarrière (wel taalverschillen)

Dienstverlening voor burgers:

* Ondersteunen bij interesse grensarbeid

- Sollicitatietips incl. cultuurverschillen

- CV en bemiddelingsprofiel opstellen

 - Bemiddelen naar werk

- Informatie en advies over de arbeidsmarkt in de buurlanden en de wettelijke gevolgen van grensarbeid

 - Aftersales

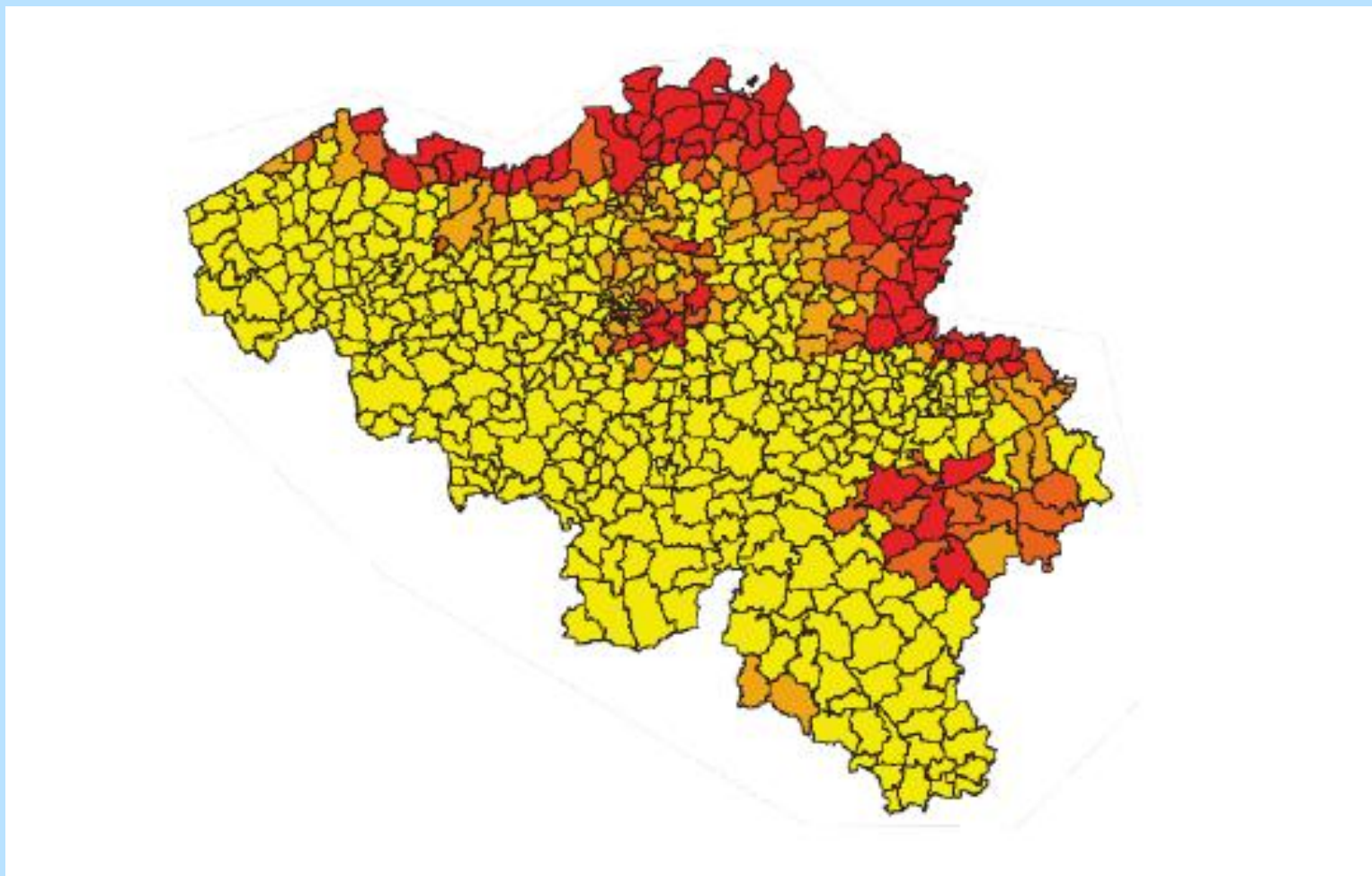


Wat is grensarbeid?

Een grensarbeider is iemand die in één land (het werkland) werkt, in een ander land (het woonland) woont en gewoonlijk dagelijks of ten minste eenmaal per week naar het woonland terugkeert.



Verhuisbeweging Nederland - België



Wat betekent dit voor u als werkgever?

Wetstechnisch verandert er voor u weinig. Hoofregel: de grensarbeider is bij u in dienst op basis van het recht zoals dat geldt in het werkland en op basis van de CAO die voor uw bedrijf eventueel van toepassing is. (opletpunt: telewerken, detacheren en in meerdere landen werken)

Er is geen sprake van migratie dus geen (her)huisvesting noodzakelijk.

In het geval van Nederland en Vlaanderen spreken we nagenoeg dezelfde taal. Er zijn wel cultuurverschillen.

Voor een werknemer uit een buurland verandert er best veel, iets om rekening mee te houden bij werving bij de bureaus. Per saldo zal het voor de werknemer zelden of weinig nadelige gevolgen hebben.

Interesse?

Contactgegevens:

Team Zuid-Limburg: Daniel.Kebeck@uwv.nl

Algemeen: maastricht@grensarbeid.eu

Team Midden- en Oost-Brabant:

Randall.Sowirono@uwv.nl

Algemeen: grenswerkmob@uwv.nl

Team West-Brabant & Zeeland: viola.bakker@uwv.nl /
ingrid.deleeuw@uwv.nl

Algemeen: grenswerkt@uwv.nl



Enquête webinar



<https://travi.be/nl/over-travi/team>



Vragen? Bedankt voor de aandacht!



werken aan perspectief